



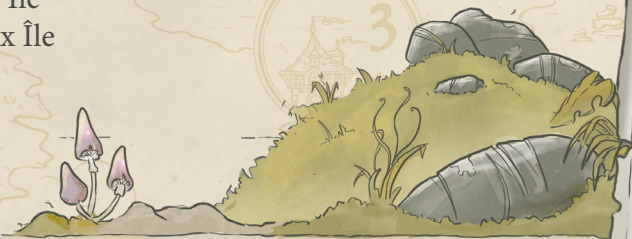
AUX ORDRES DE LA REINE

Créé par Matthew Dunstan et Brett J. Gilbert

Bien que la grande partie du royaume de Tigomé ait été explorée et ses Routes Commerciales rétablies, il reste deux lointaines provinces dont les cartes n'ont pas été mises à jour depuis de nombreuses années. La Reine a ordonné à la Guilde de visiter ces terres et d'explorer de nouvelles perspectives commerciales, tout en observant chaque nouveau village rencontré.

Matériel de jeu

- 1 livret de règles
- 4 Mappes recto-verso (Proylia du Nord/Xawskil)
- 12 Cartes Objectif (6 par Mappe)
- 34 Jetons Île
- 4 Plateaux Île



Aux Ordres de la Reine est une micro-extension AEG inédite. Les micro-extensions apportent de nouvelles manières captivantes de jouer aux jeux. Vous devez posséder le jeu de base La Guilde des Expéditions Marchandes™ pour utiliser cette extension.

Certaines micro-extensions sont disponibles en tant qu'article promotionnel dans vos boutiques préférées à l'achat d'un de nos jeux. Elles sont disponibles en permanence sur <https://shop.origames.fr/>



© 2022 Alderac Entertainment Group.
The Guild of Merchant Explorers and all related marks are ™, ® and © Alderac Entertainment Group, Inc.
All rights reserved. Imprimé en Chine.
Édité en français sous licence par Origames,
52 avenue Pierre Sémard, 94000 Ivry-Sur-Seine



ATTENTION ! Ne convient pas à un enfant de moins de 3 ans. Ce jeu contient de petits éléments pouvant être inhalés ou ingérés.

Réf. : 85156 - LOT : LGEM-EXP01_052022



APPRENEZ À
JOUER EN 5 MIN



MAPPES

Proyilia du Nord

Les villes au Nord de cette province sont difficiles à atteindre mais restent politiquement puissantes. La Proyilia du Nord est unique du fait de ses nombreuses et dangereuses étendues de glace — de vastes espaces habités par des peuples fiers. Bien que ces régions soient praticables, un attirail adapté et une ténacité à toute épreuve sont de rigueur.

RÈGLES SPÉCIALES :

- Une Case Glace peut être explorée avec une action d'exploration avec 2 Terrains de n'importe quel type ou avec 1 action d'exploration "n'importe quelle Case". Par exemple, 1 Case Glace pourrait être explorée avec l'action "Explorez 2 Cases Désert", ou 2 Cases Glace adjacentes pourraient être explorées avec l'action "Explorez n'importe quelles Cases adjacentes". Vous ne pouvez pas découvrir de Villages sur les Cases Glace.



* Xawskil est une Mappe plus grande, vous aurez besoin de placer l'extension de Terrains à gauche de votre Mappe avant de commencer à jouer, comme indiqué ci-dessous.



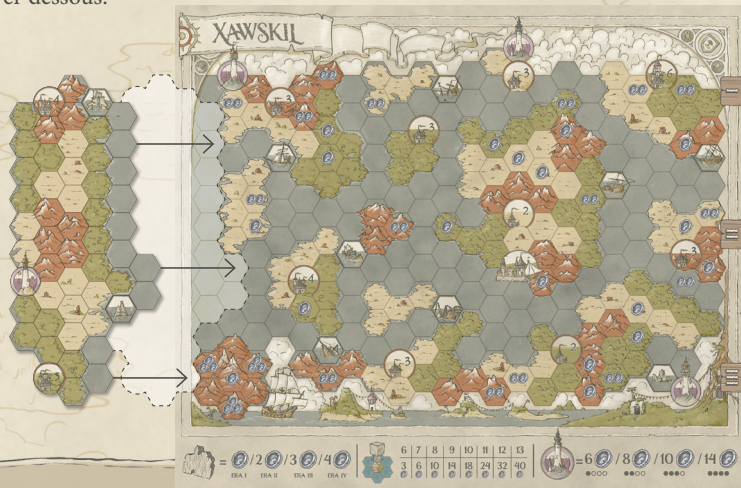
Xawskil

Les mers de Xawskil sont situées à l'Ouest d'Avenia, et comportent un archipel dense qui rend toute navigation délicate. Chacune des îles est riche en offres commerciales uniques, informations importantes, et bonne nourriture.

RÈGLES SPÉCIALES :

- Chaque Terre et Île que vous explorez vous rapportent des  comme indiqué au bas de votre Mappe (ainsi que ci-dessous). La première fois que vous placez un Cube Explorateur sur une Terre ou une Île, placez un jeton Île sur la Case, indiquant que la Terre ou l'Île a été explorée. Les Îles ne vous rapportent pas de  supplémentaires si vous les explorez à nouveau.
- Une "Terre" est un ensemble de Terrains isolé par la Mer, le bord de la Mappe, ou les deux. Certains Objectifs parlent des Terres.

6	7	8	9	10	11	12	13
3	6	10	14	18	24	32	40



OBJECTIFS

À chaque Mappe correspond une série de missions émises par la Reine en personne, qui consistent à explorer certaines zones spécifiques. Bien sûr, toute mission complétée mérite récompense. La Case Capitale n'est pas considérée comme un Village, peu importe l'Objectif.

Proyilia du Nord

- **Établissez une Route Commerciale comprenant de la Glace.** Vous devez être en mesure de tracer une ligne d'un Comptoir Commercial à un autre sans revenir sur vos pas. Cet Objectif ne peut être complété que durant le tour où vous établissez la Route Commerciale.
- **Découvrez 2 Villages adjacents à un Comptoir Commercial.** Les Villages peuvent être adjacents au même Comptoir Commercial ou à deux d'entre eux.

